





DOSSIER DE SPECIFICATIONS TECHNIQUES ET FONCTIONNELLES

Ouverture d'une base Ciel sur le nouveau serveur

Référence : 17ANR-MIGRATION-02	ANR Ciel Compta Ouverture Base Ciel	
Version : 1.0	Dossier de spécifications techniques et fonctionnelles	Page : 2/9


Révisions

Version	Date de révision	Objet de la Révision	Auteur
1.0	17/05/2018	Création, introduction	FG

Référence : 17ANR- MIGRATION-02	ANR Ciel Compta Ouverture Base Ciel	
Version : 1.0	Dossier de spécifications techniques et fonctionnelles	Page : 3/9

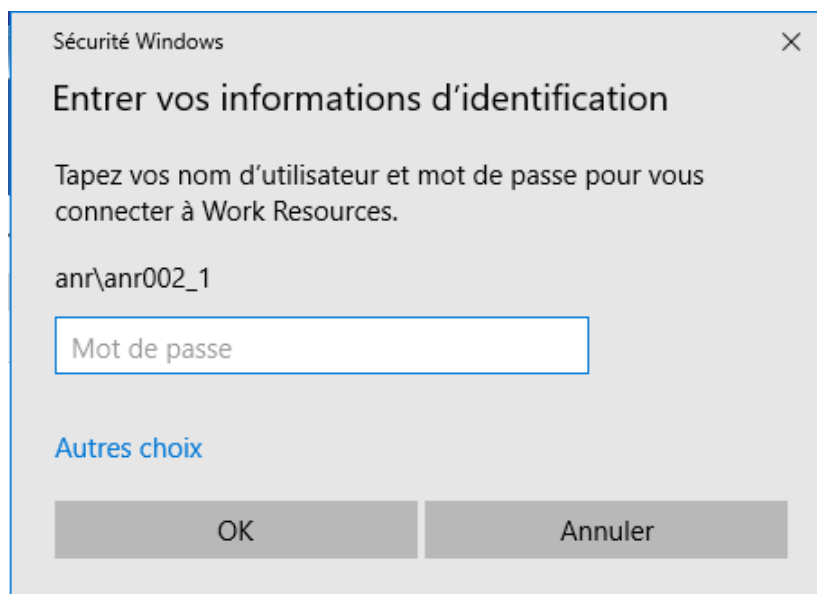
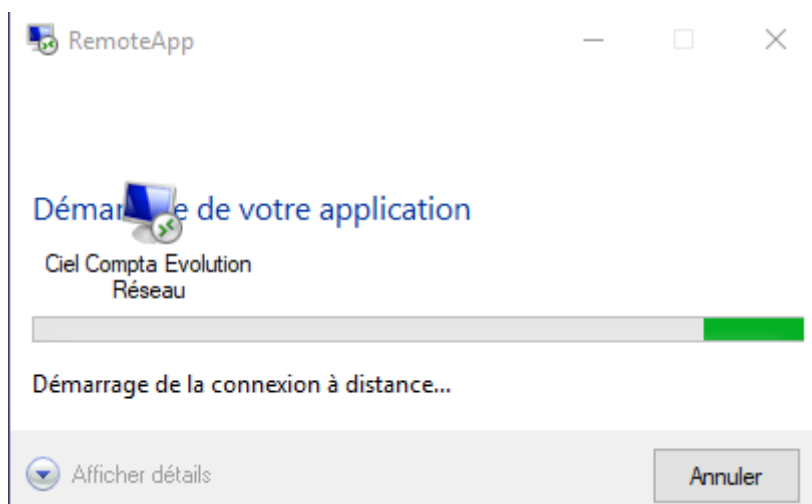
Sommaire


1	DEMARRER CIEL COMPTA	4
2	OUVERTURE DE LA BASE CIEL	5

Référence : 17ANR-MIGRATION-02	ANR Ciel Compta Ouverture Base Ciel	 Faites grandir vos rêves
Version : 1.0	Dossier de spécifications techniques et fonctionnelles	Page : 4/9

1 DEMARRER CIEL COMPTA

Pour lancer l'application double cliquer sur le fichier Ciel ANR.rdp avec vos login et mot de passe fournis.



Référence : 17ANR-MIGRATION-02	ANR Ciel Compta Ouverture Base Ciel	 Faites grandir vos rêves
Version : 1.0	Dossier de spécifications techniques et fonctionnelles	Page : 5/9

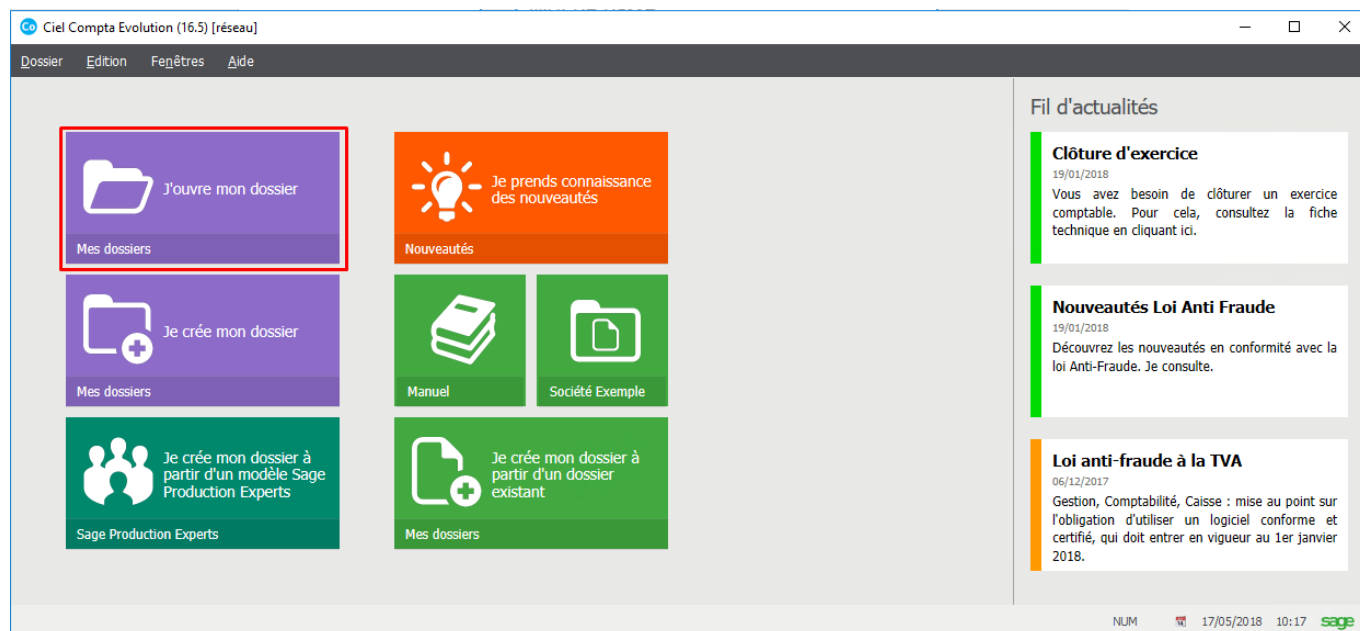
2 OUVERTURE DE LA BASE CIEL


Lorsque Ciel Compta est ouvert :

Soit l'application propose directement d'ouvrir un dossier :

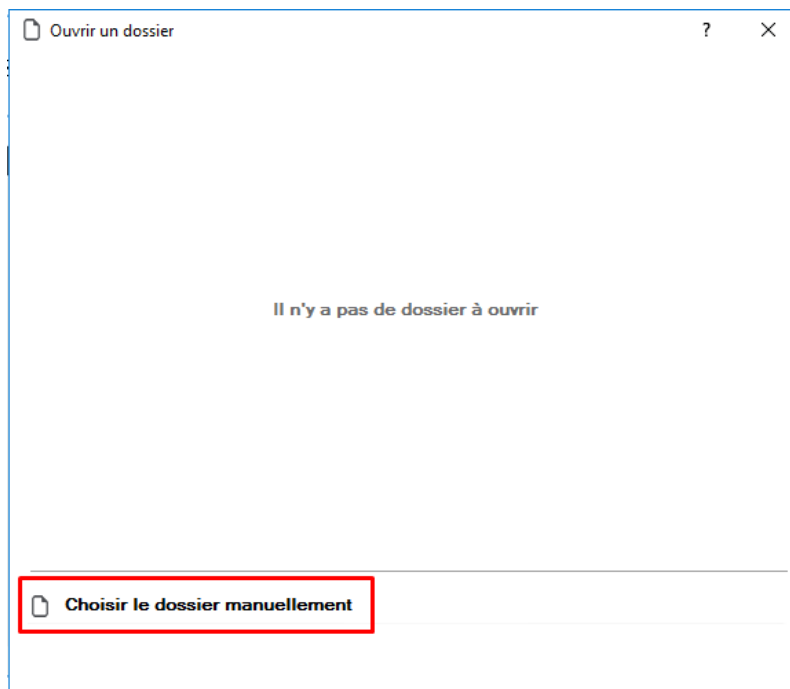


Soit il faut cliquer sur « J'ouvre mon dossier » pour accéder à cette même fenêtre :

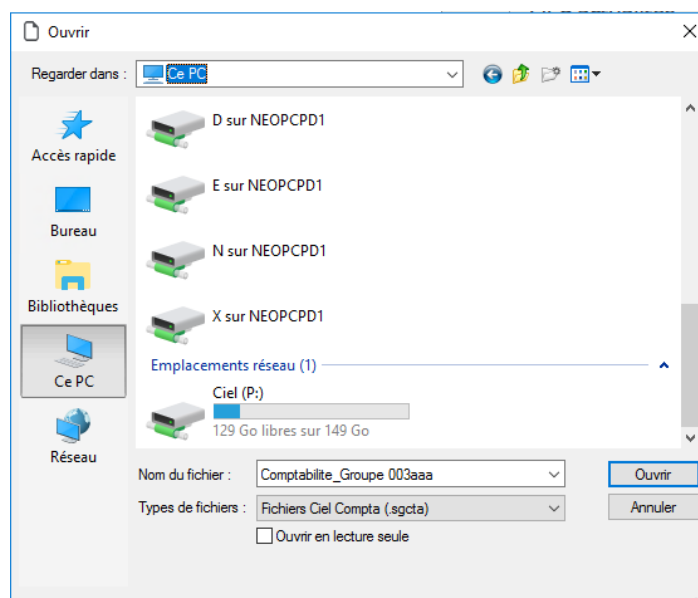



Référence : 17ANR-MIGRATION-02	ANR Ciel Compta Ouverture Base Ciel	 Faites grandir vos rêves
Version : 1.0	Dossier de spécifications techniques et fonctionnelles	Page : 6/9

Une fois sur l'écran d'ouverture de dossier cliquer sur « choisir le dossier manuellement »

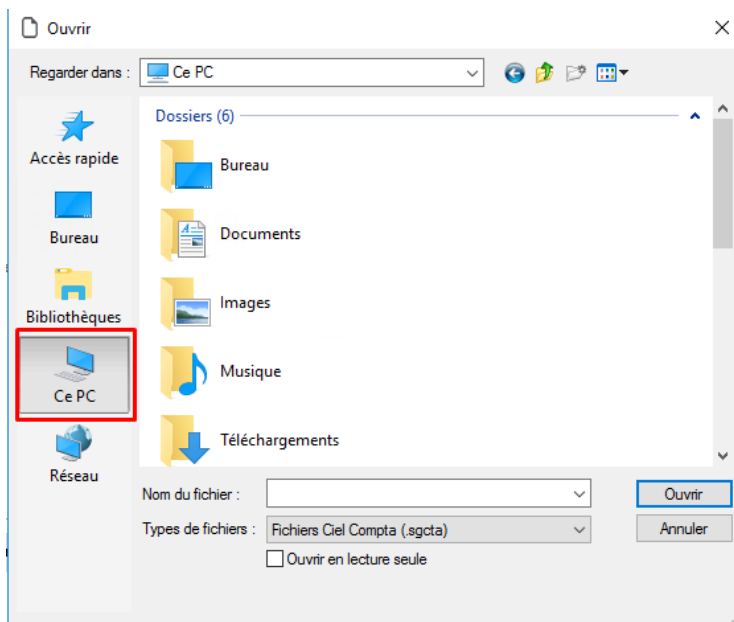


Une fenêtre de sélection de fichier s'ouvre :

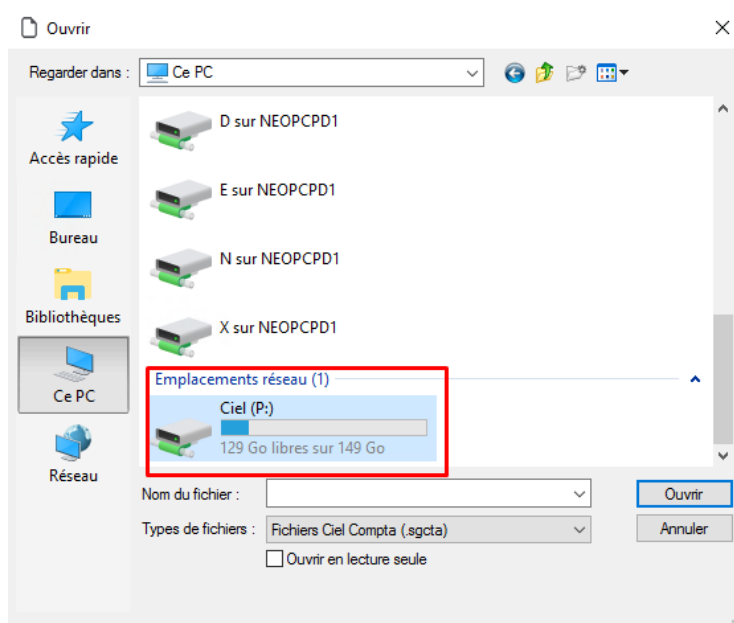



Référence : 17ANR-MIGRATION-02	ANR Ciel Compta Ouverture Base Ciel	 Faites grandir vos rêves
Version : 1.0	Dossier de spécifications techniques et fonctionnelles	Page : 7/9

Choisir « Ce PC » :

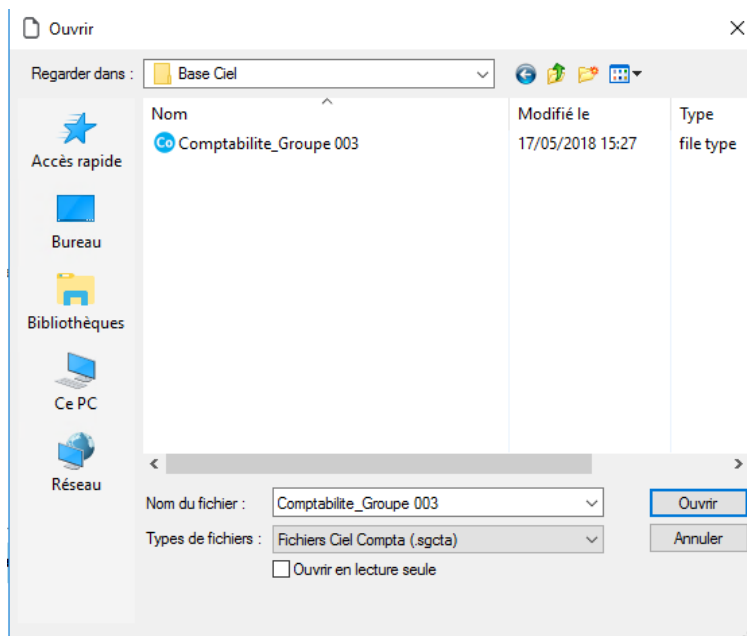


Puis descendre pour faire apparaître les emplacements réseau

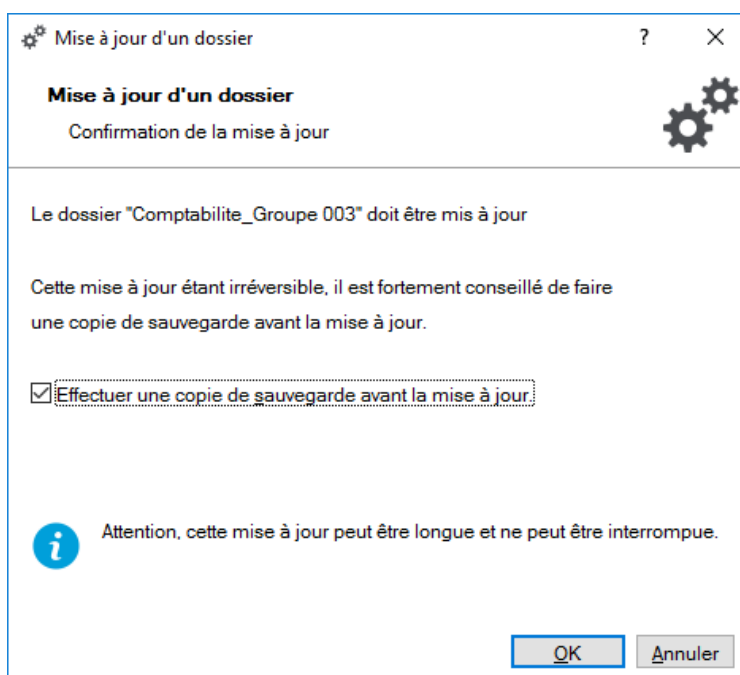



Référence : 17ANR-MIGRATION-02	ANR Ciel Compta Ouverture Base Ciel	 Faites grandir vos rêves
Version : 1.0	Dossier de spécifications techniques et fonctionnelles	Page : 8/9

Sélectionner le lecteur P: puis entrer dans le répertoire « Base Ciel »

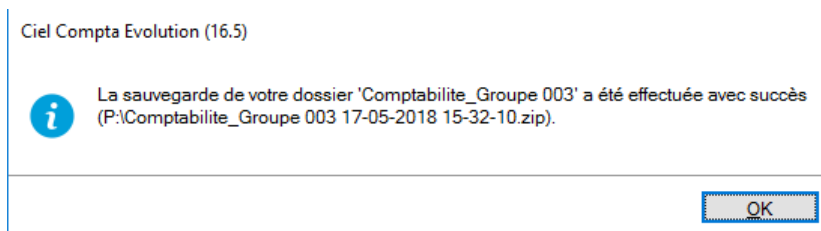


Choisir le fichier et cliquer sur « Ouvrir ».

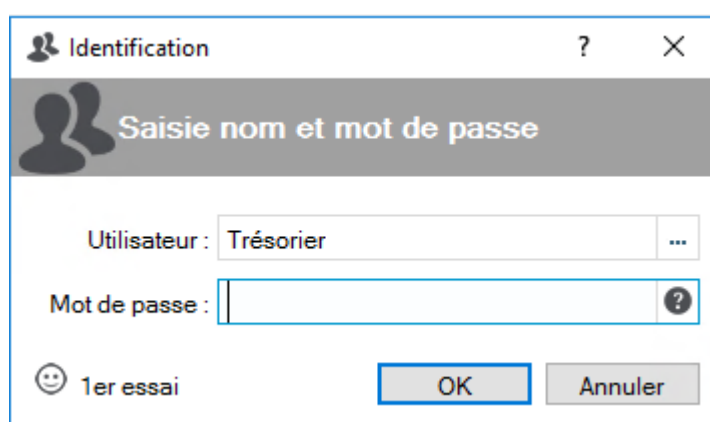


Référence : 17ANR-MIGRATION-02	ANR Ciel Compta Ouverture Base Ciel	 Faites grandir vos rêves
Version : 1.0	Dossier de spécifications techniques et fonctionnelles	Page : 9/9

L'application demande la mise à jour du dossier, cliquer sur OK.



Cliquer sur OK.



Identifiez-vous. C'est terminé.

